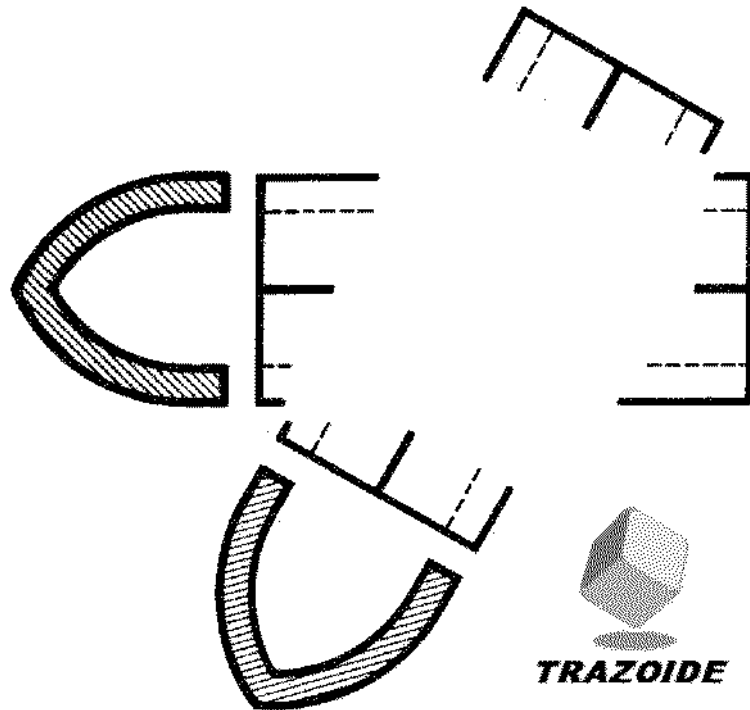


TRAZOIDE. Dibujo técnico y geometría por Antonio Castilla

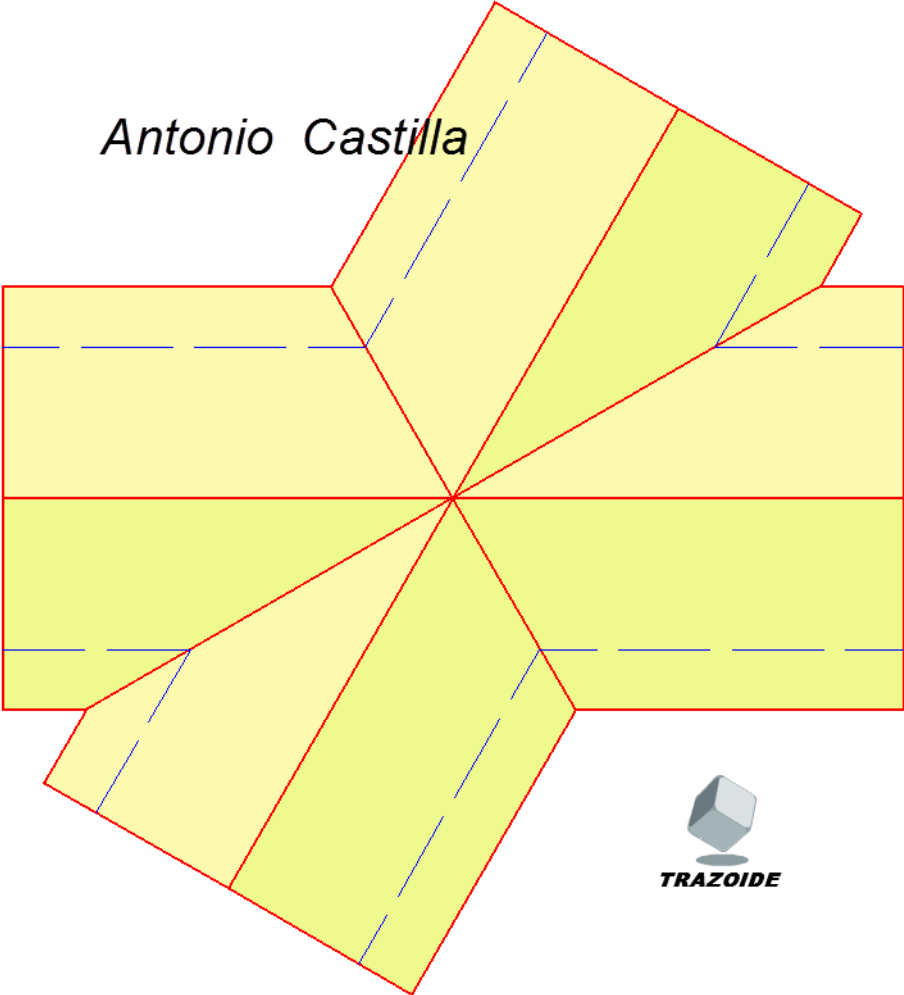
Dada la representación en proyección diédrica de la figura, completar sobre el dibujo la intersección entre las dos naves abovedadas. Dejar sin borrar las líneas auxiliares utilizadas para obtener la intersección.



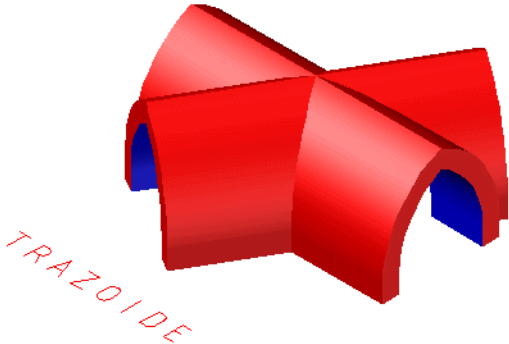
SOLUCIÓN

Las intersecciones entre las bóvedas, por ser iguales, son las bisectrices de los ángulos que forman sus paredes al interceptarse.

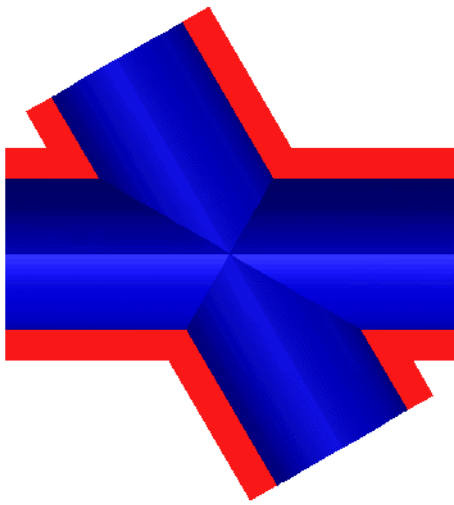
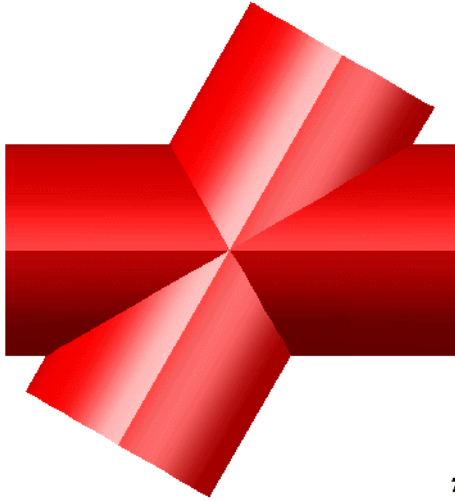
Antonio Castilla



Esta es una animación para apreciar su forma :



Y aquí la parte superior e inferior sombreada :



PARA PLANTEAR DUDAS IR AL [FORO](#)

PARA VER EXPLICACIONES EN VÍDEOS IR A LA [SECCIÓN DE VÍDEOS](#)

PARA EJERCICIOS DE CAD IR A [CAD](#)

PARA BUSCAR O COMPRENDER ALGÚN TÉRMINO IR A LA [WIKI](#)

Desde 2006 hasta hoy, Antonio Castilla | antoniocastilla ARROBA trazoide . com