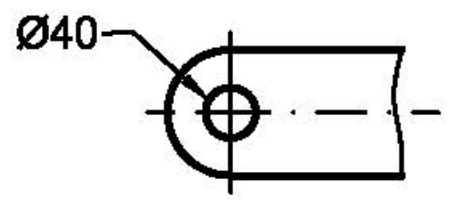


Enganche del vehículo motriz.



Enganche para remolque

A la izquierda de la figura se muestra un remolque preparado para instalar un enganche, que se sujeta mediante dos tornillos “B”, los cuales, se ajustan a los agujeros correspondientes del remolque.

A la derecha se halla el vehículo tractor, del que se muestra el dispositivo al que va el enganche, que se fija mediante el vástago “A”. Se debe tener en cuenta que el enganche se acopla al vehículo horizontalmente, es decir, esa parte del enganche es horizontal.

Se pide:

1 - Realizar el diseño del enganche, dibujando las vistas acotadas de las mismas (aplicando las Normas correspondientes).

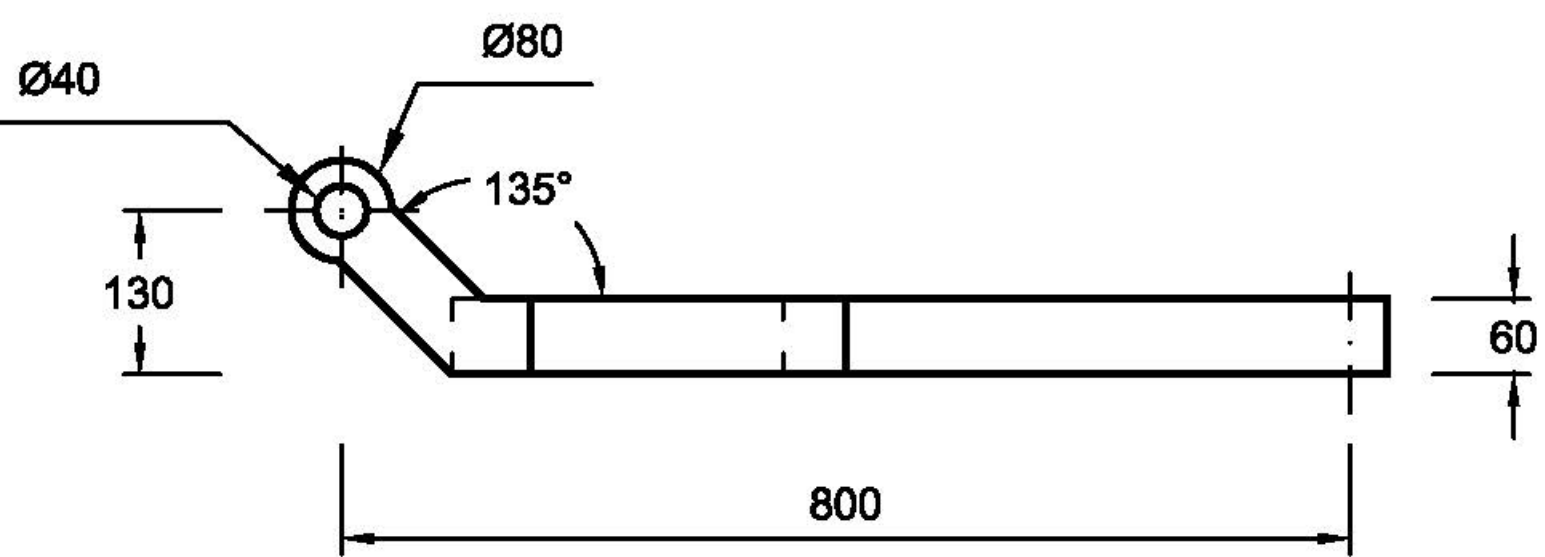
2 - Dibujar la perspectiva del diseño que se ha realizado.

Cotas en milímetros.

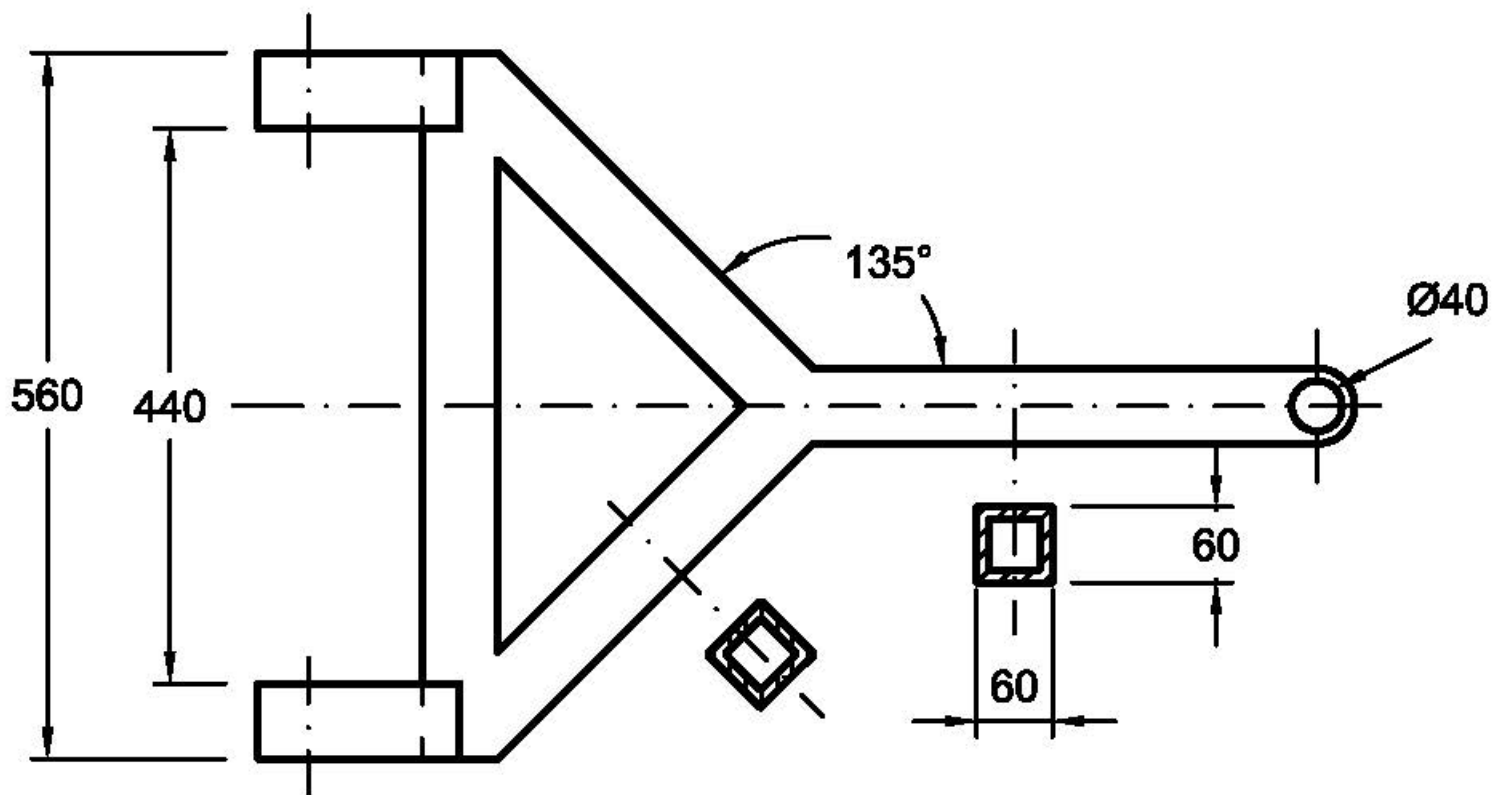
Una posible solución sería la siguiente imagen :

<http://trazoide.com/industrial/>

Antonio Castilla



TRAZOIDE
INDUSTRIAL



Contenido descargado de [Trazoide](#),
Dibujo mecánico, diseño industrial y cad,
por Antonio Castilla.

Visite nuestras páginas :

- [TRAZOIDE INDUSTRIAL](#) - Dibujo mecánico, diseño industrial y cad
 - <http://trazoide.com/industrial/>
- [FORO TRAZOIDE](#) – Foro sobre dibujo técnico y geometría
 - <http://trazoide.com/foro/>
- [GLOSARIO](#) – Diccionario técnico sobre dibujo técnico, mecánica, arquitectura, diseño naval, cad y geometría
 - <http://trazoide.com/glosario/>
- [VÍDEOS TRAZOIDE](#) – Vídeos sobre dibujo técnico
 - <http://trazoide.com/videos/>
- [EJERCICIOS DE DIBUJO TÉCNICO](#) – Resueltos y explicados
 - <http://trazoide.com/ejercicios-de-dibujo-tecnico/>