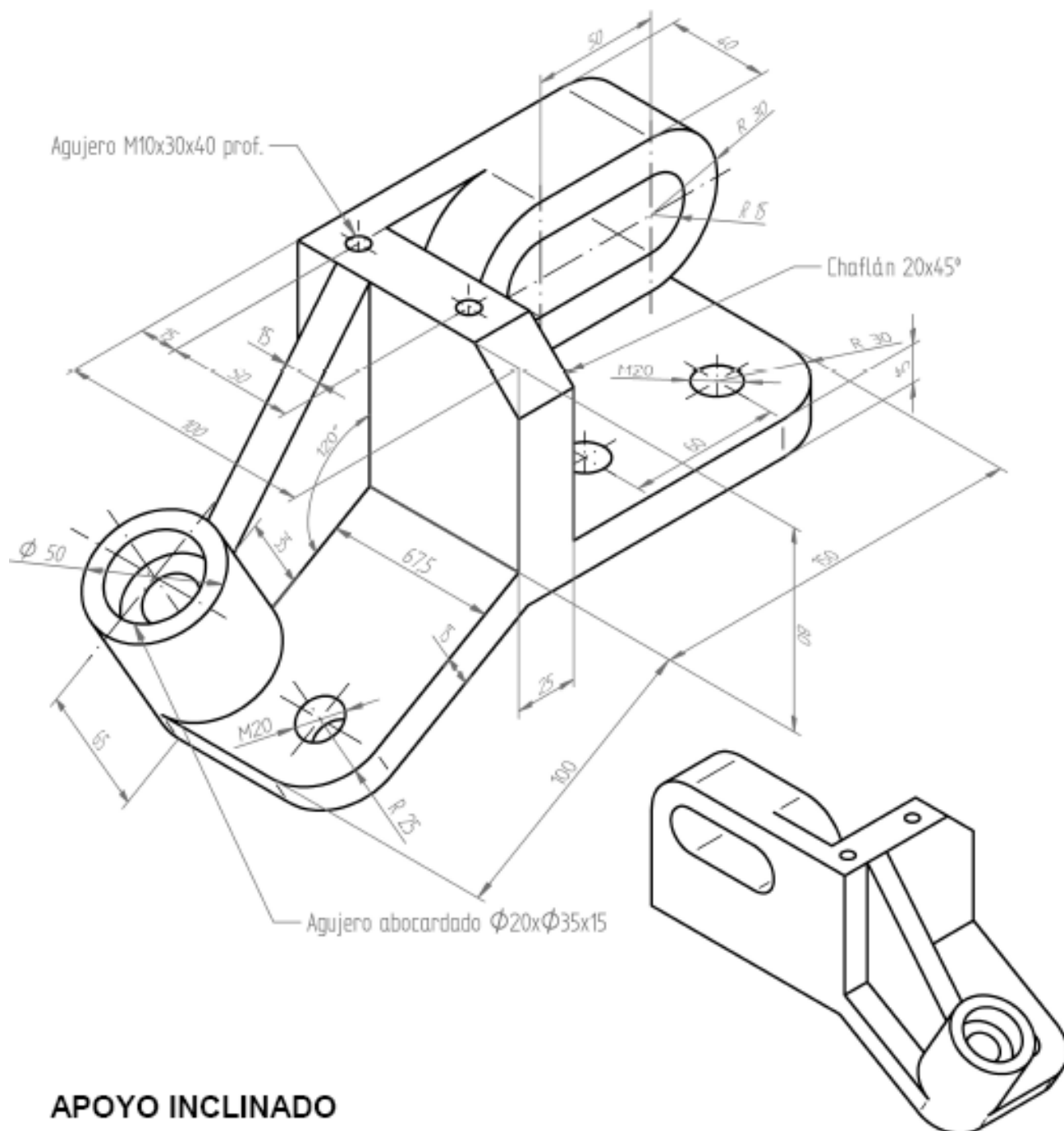


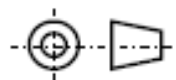
De la pieza adjunta, **APOYO INCLINADO**, dada por sus proyecciones, se pide:

1. *Vistas normalizadas y cortes y/o secciones necesarios para definir completamente la geometría de la pieza en sistema (UNE 1-032):*
2. *Acotación de la misma según norma UNE 1-039.*



APOYO INCLINADO

Representar el conjunto de Proyecciones en el sistema siguiente:



NOTA.- Utilizar Formato UNE A3, delineado a lápiz y rotulado según normas UNE. Elegir la escala conveniente para el tamaño del plano requerido.