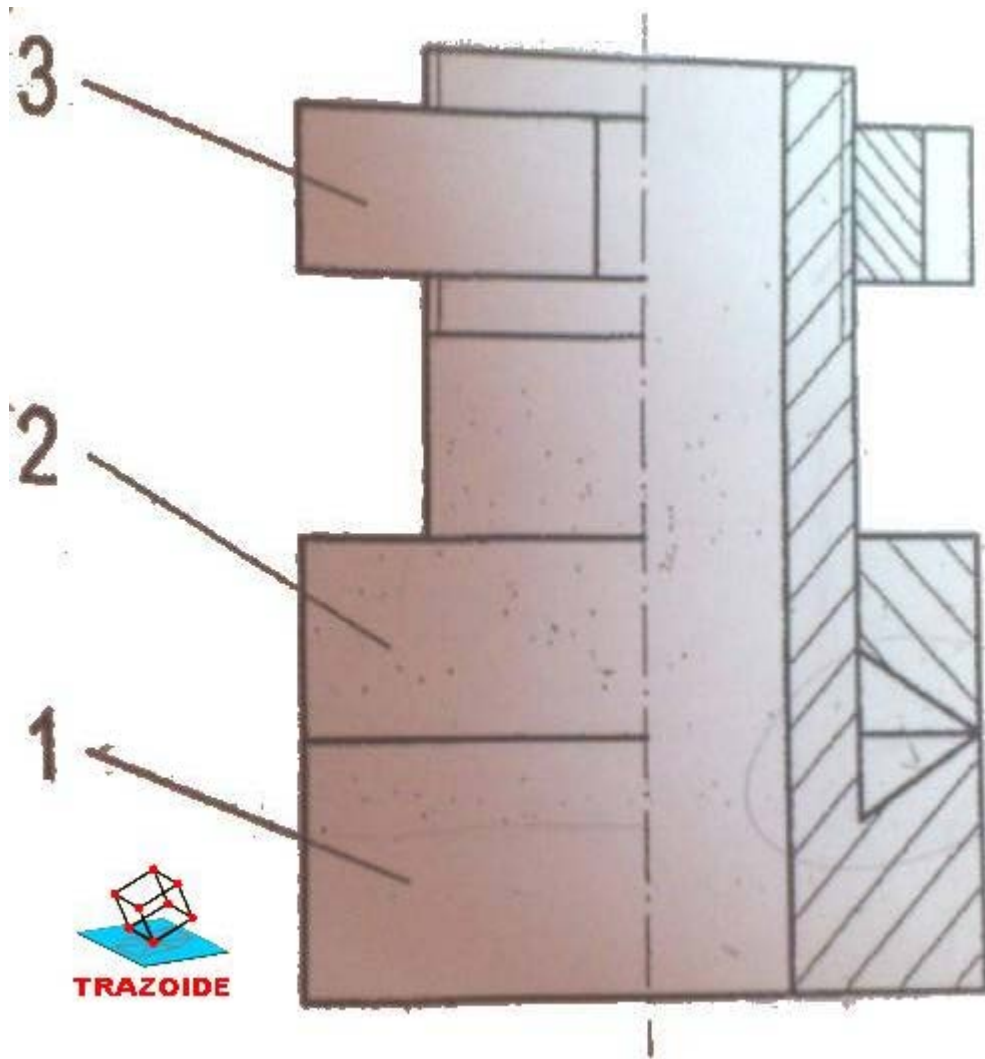


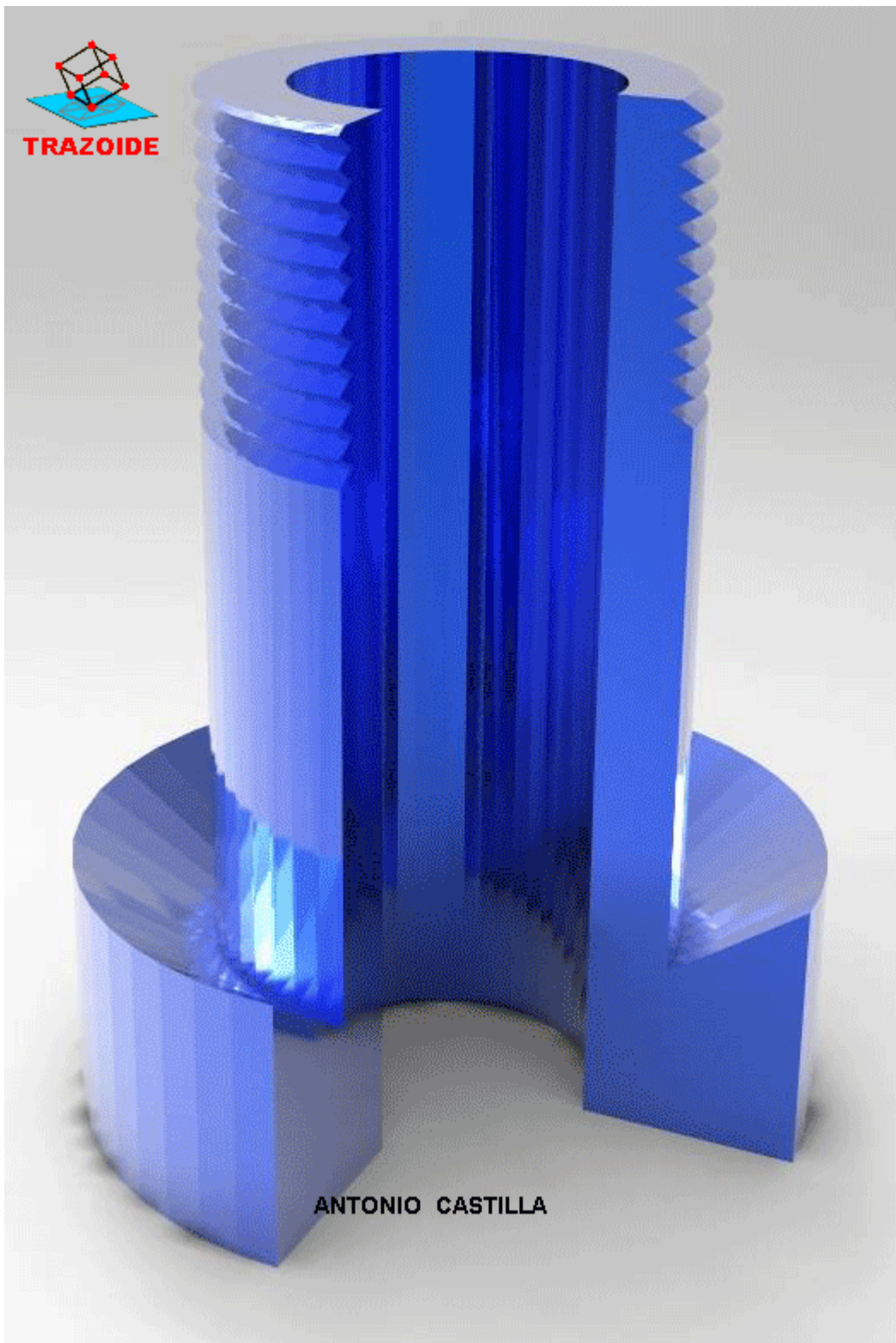
TRAZOIDE. Dibujo técnico por Antonio Castilla

Visualizar los distintos elementos del siguiente conjunto montado formado por un racord.

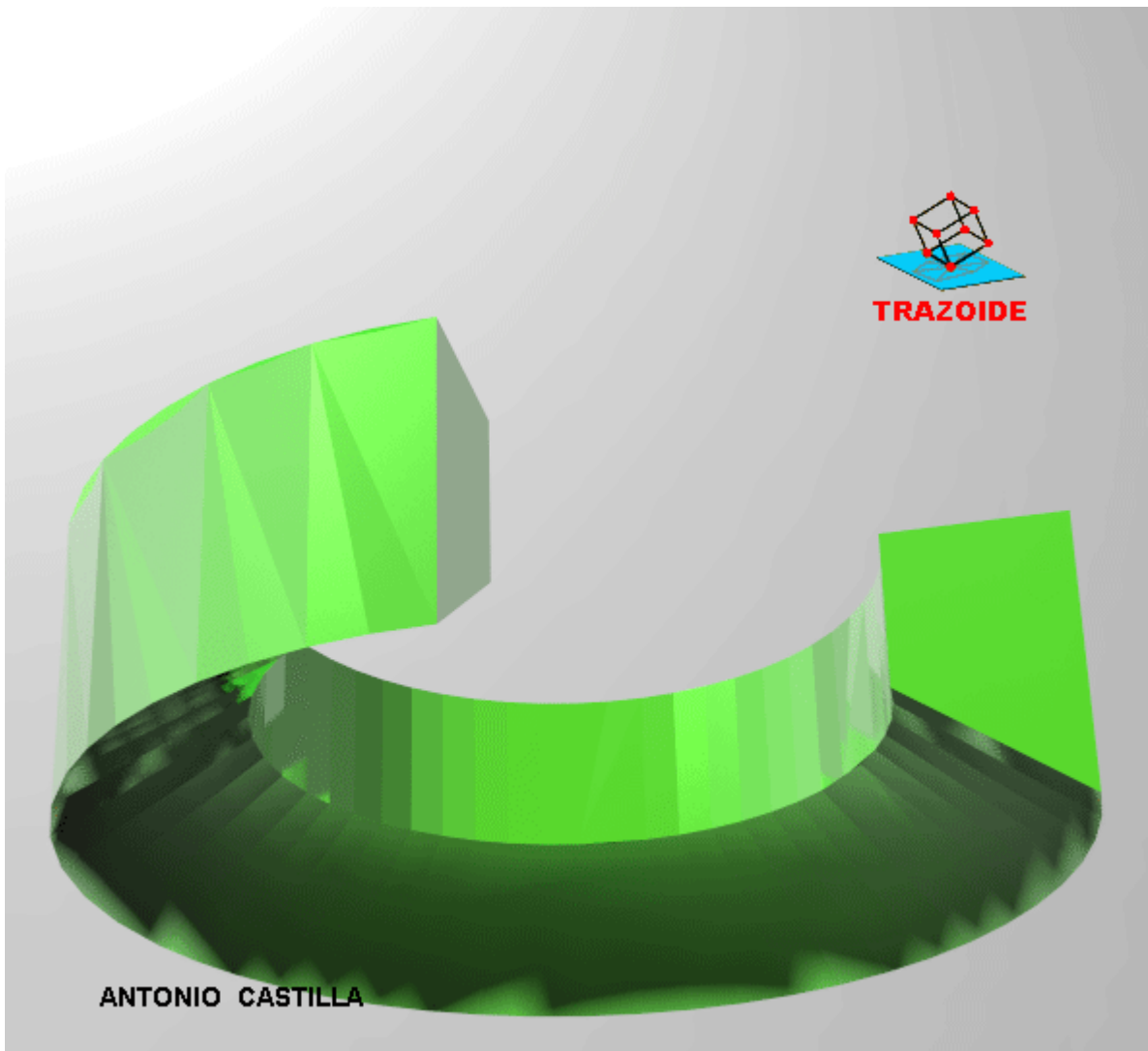


SOLUCIÓN

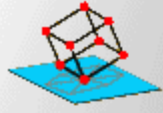
La pieza número 1 tiene la zona de contacto con la pieza 2 achaflanada hacia el interior. En la siguiente imagen lo puedes apreciar con un cuarto de corte.



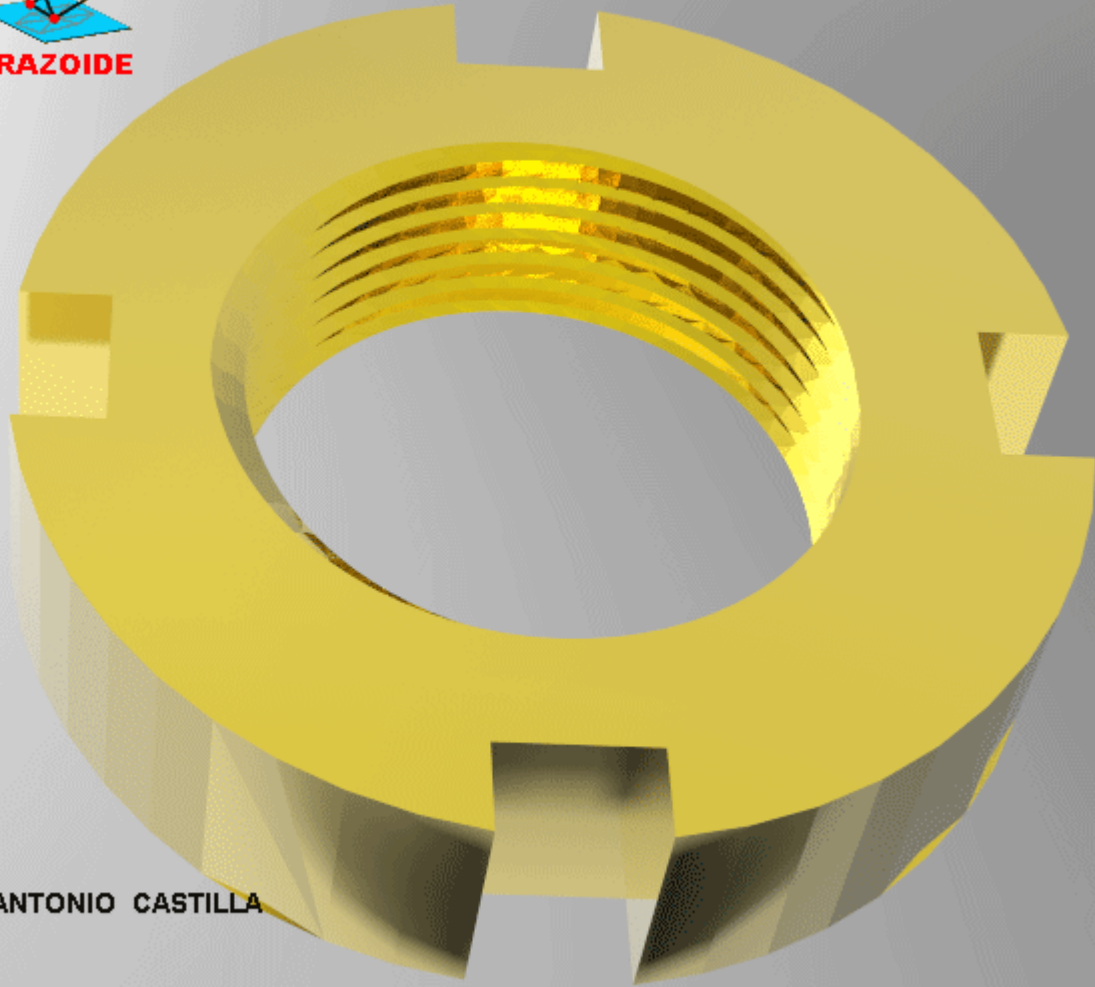
La pieza número 2 también tiene ese mismo chaflán. En esta imagen se ve con un cuarto de corte.



La pieza 3 es una tuerca con cuatro ranuras.



TRAZOIDE



ANTONIO CASTILLA

PARA PLANTEAR DUDAS IR AL [FORO](#)

**PARA BUSCAR O COMPRENDER ALGÚN
TÉRMINO IR A LA [WIKI](#)**

copyright © Antonio Castilla