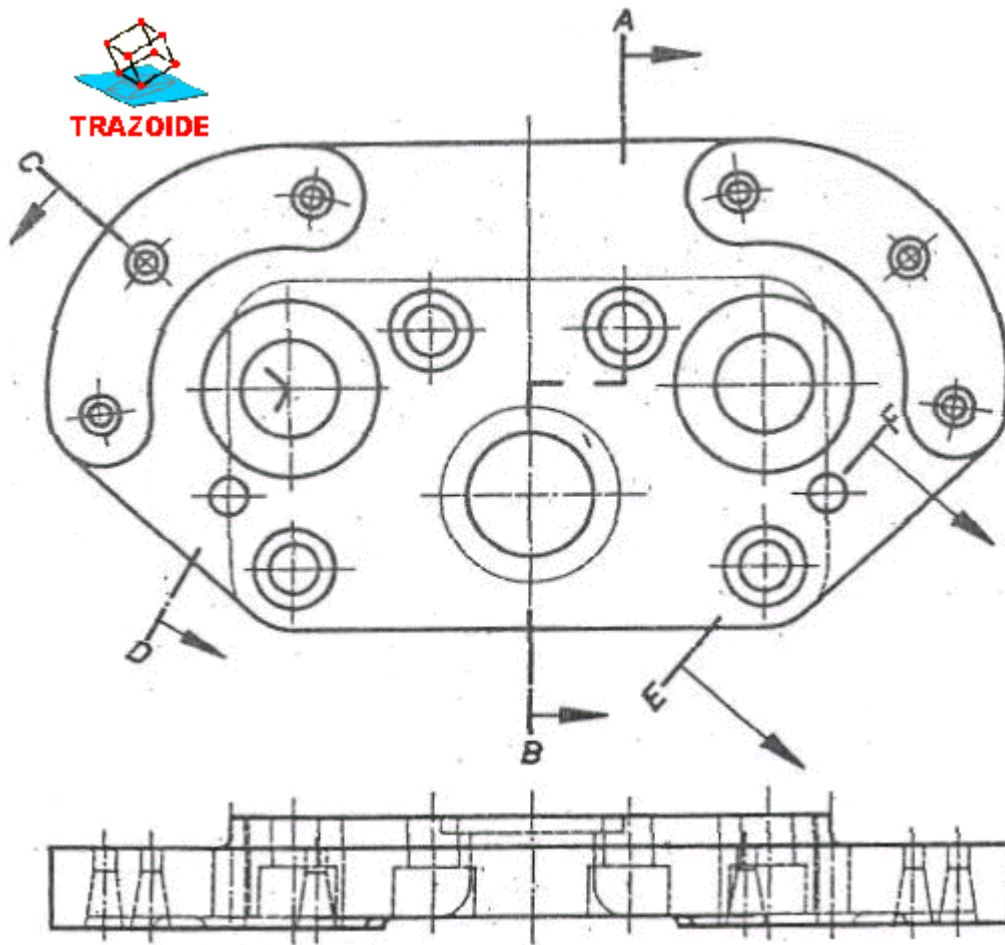


TRAZOIDE. Dibujo técnico por Antonio Castilla

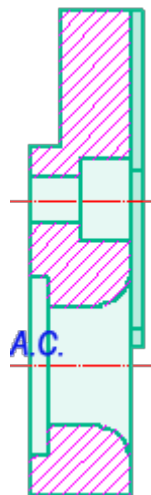
Realizar los cortes indicados.



SOLUCIÓN

CORTE A-B

Un corte escalonado. Seccionamos el agujero central y uno de los más cercanos a la parte central. También se pueden apreciar la parte más alta de la zona derecha superior y del agujero más grande y cercano a esa parte.



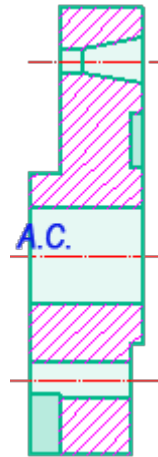
CORTE C-D

Aquí se podría hacer un corte por planos sucesivos, lo que yo no recomendaría, pues se trataría de llevar la

proyección de los planos oblicuos, lo cual provocará partes deformadas.

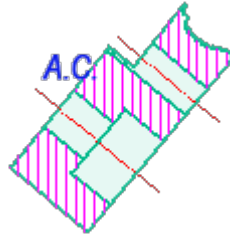
Por ello he preferido un corte rebatido (o con giro) en el que los dos planos de corte se giran hasta estar paralelos al plano en el que se proyectan.

También se debe de tener cuidado con los distintos grosores de la pieza, según la zona que vaya cortando.



CORTE E-F

Este es un corte parcial abatido. Solo se ha representado los dos agujeros que atraviesa y el resto se ha suprimido y sustituido por una línea de rotura.



PARA PLANTEAR DUDAS IR AL FORO <http://trazoide.com/forum/>

PARA VER EXPLICACIONES EN VÍDEOS IR A LA SECCIÓN DE VÍDEOS <http://trazoide.com/videos/>

PARA BUSCAR O COMPRENDER ALGÚN TÉRMINO IR A LA WIKI <http://trazoide.com/wiki/>

PARA VER MÁS PROBLEMAS IR A LA WEB <http://trazoide.com/>

PARA VER NOVEDADES Y CURIOSIDADES IR AL BLOG <http://trazoide.com/blog/>

copyright © Antonio Castilla