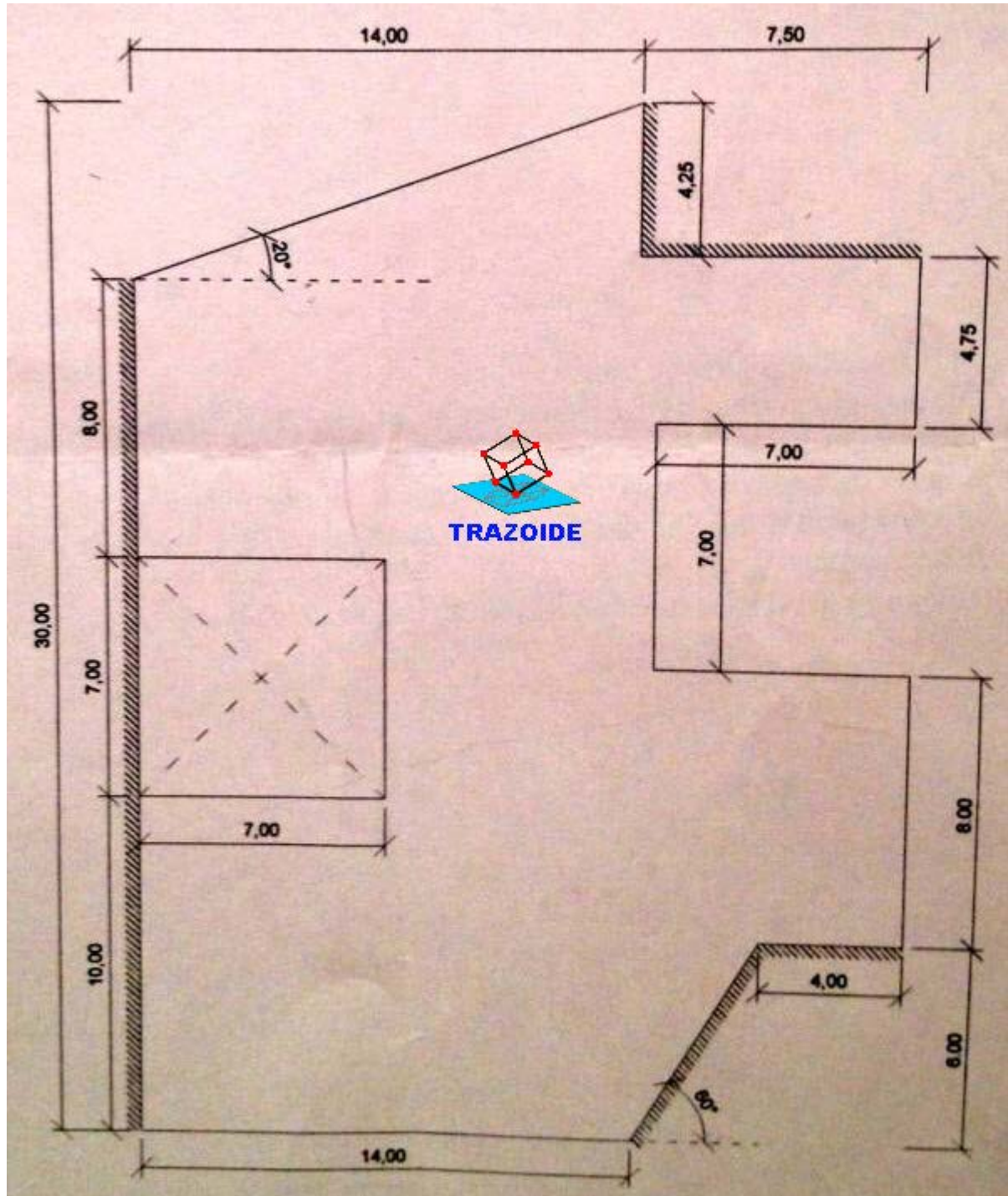


TRAZOIDE. Dibujo técnico por Antonio Castilla

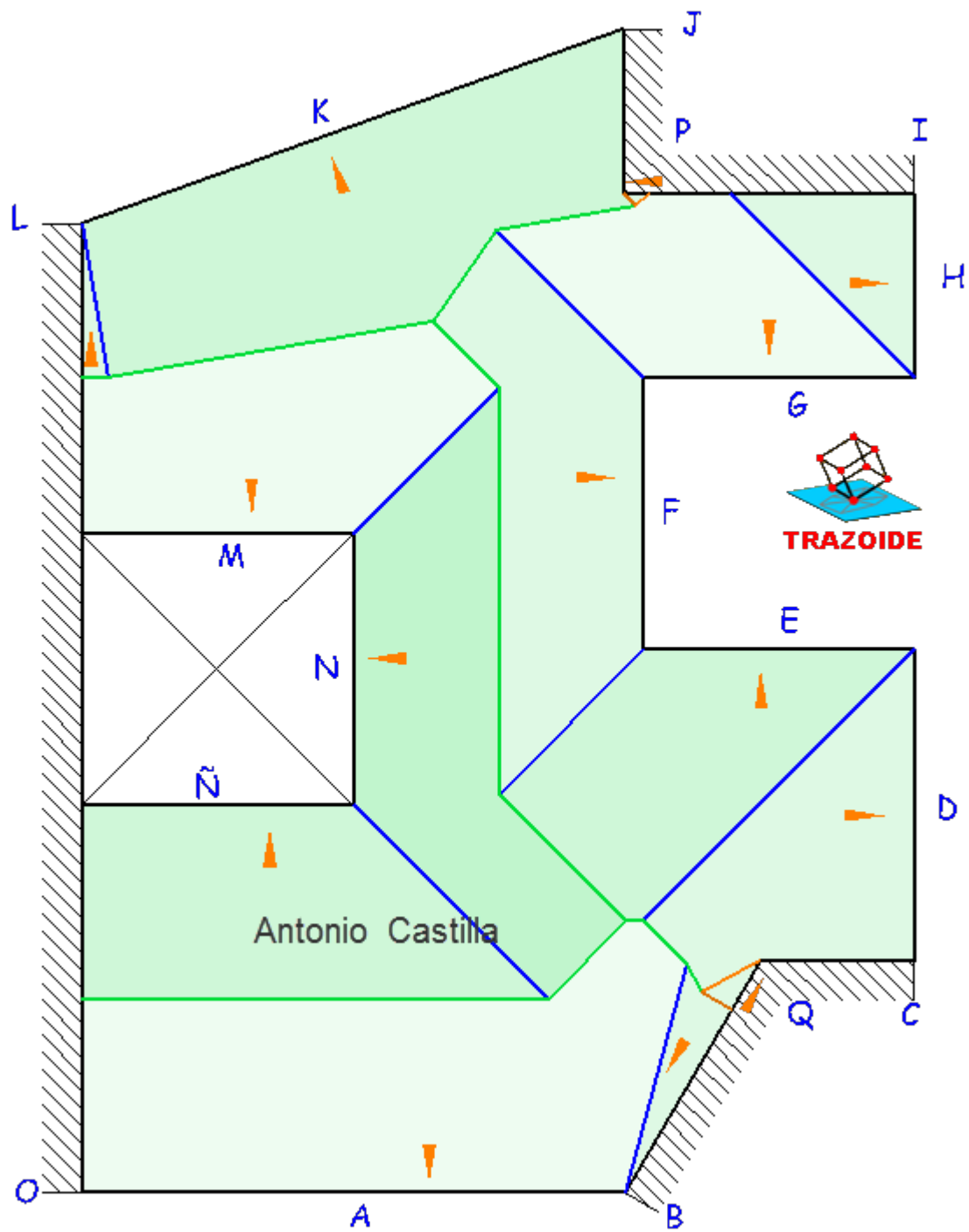
Dada la **cubierta** según el croquis adjunto, con patio interior y medianeras, se pide resolver la cubierta en proyección, determinando **limas**, **caballetes** y vértices.

Aleros horizontales y a cota + 0. **Pendiente** de los faldones 45° . Medidas en metros. Escala 1/100.

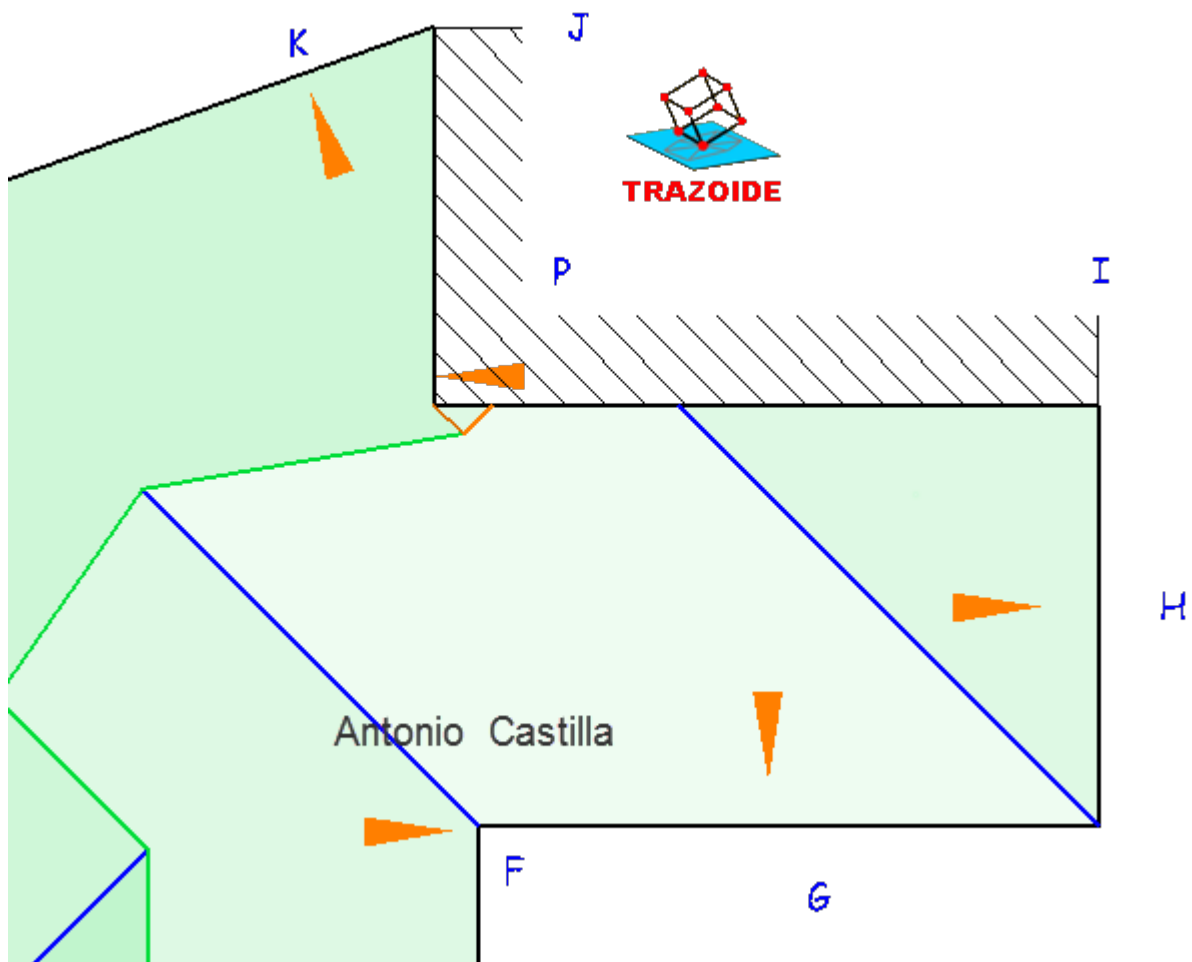


SOLUCIÓN

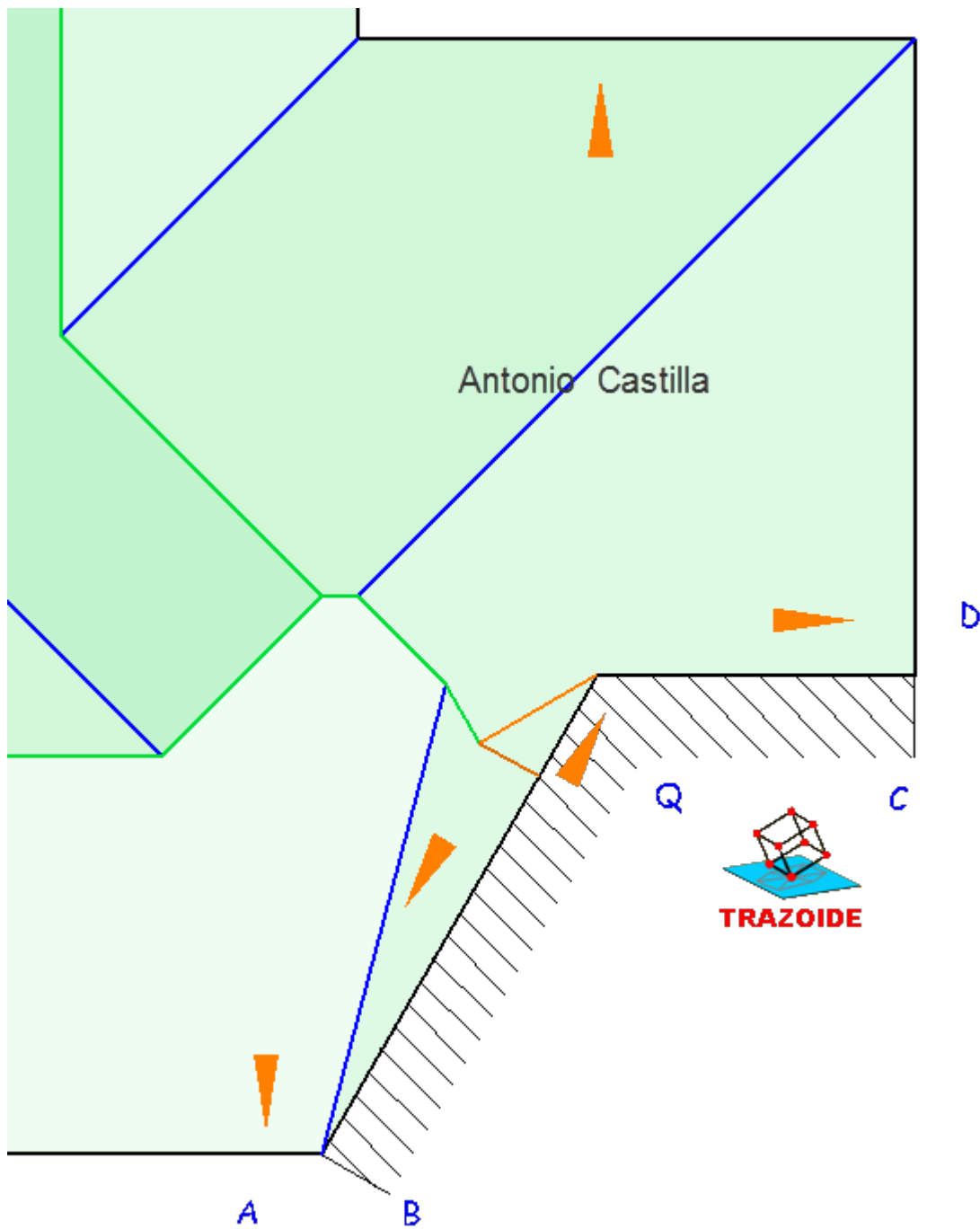
Esta es la solución, las flechas indican las caídas de las aguas :



Esta es una ampliación de la parte superior derecha para que se aprecie el plano P :



Esta es una ampliación de la parte inferior derecha para que se aprecie el plano Q :



PARA PLANTEAR DUDAS IR AL FORO <http://trazoide.com/forum/>

PARA VER EXPLICACIONES EN VÍDEOS IR A LA SECCIÓN DE VÍDEOS <http://trazoide.com/videos/>

PARA BUSCAR O COMPRENDER ALGÚN TÉRMINO IR A LA WIKI <http://trazoide.com/wiki/>

PARA VER MÁS PROBLEMAS IR A LA WEB <http://trazoide.com/>

PARA VER NOVEDADES Y CURIOSIDADES IR AL BLOG <http://trazoide.com/blog/>

copyright © Antonio Castilla