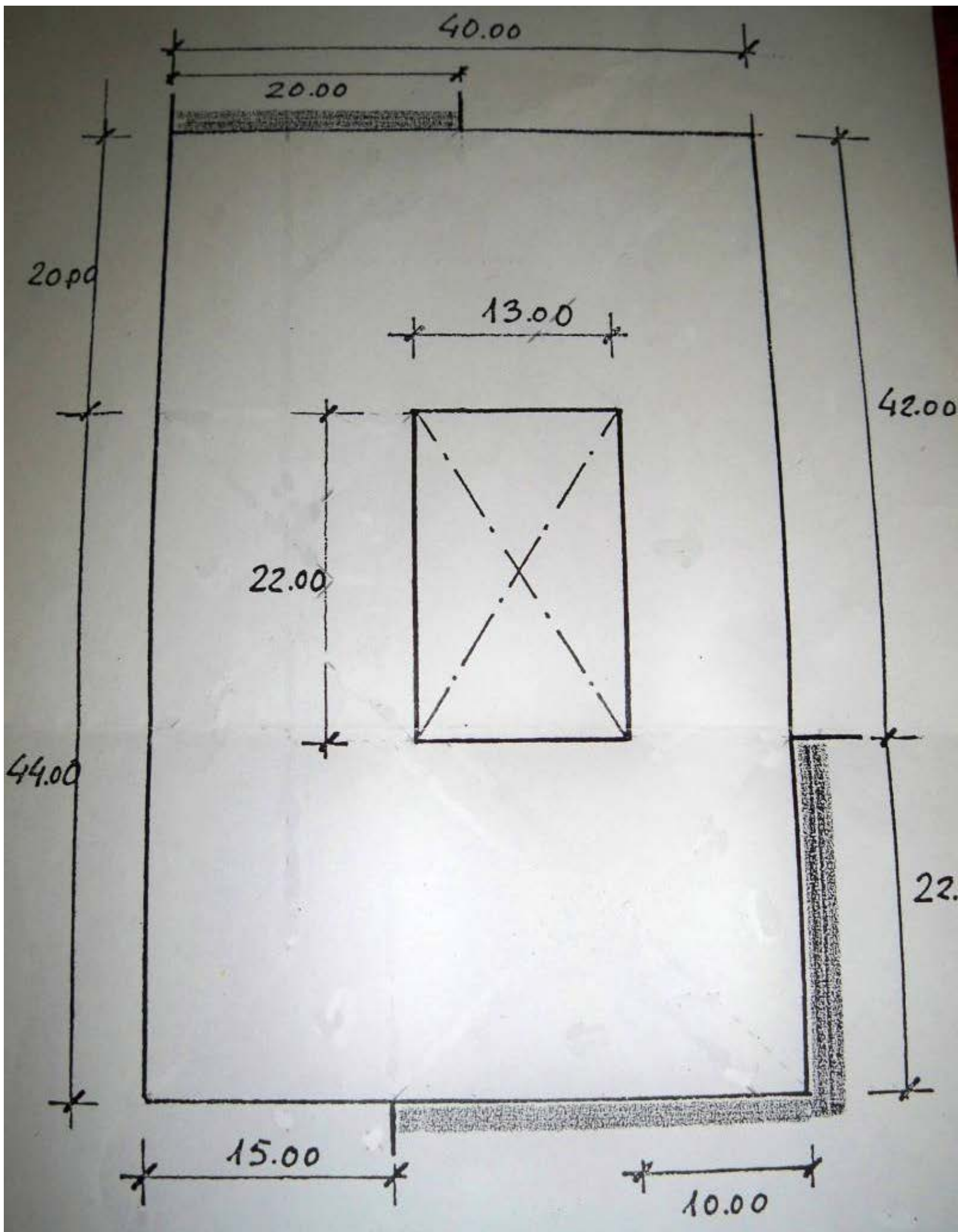


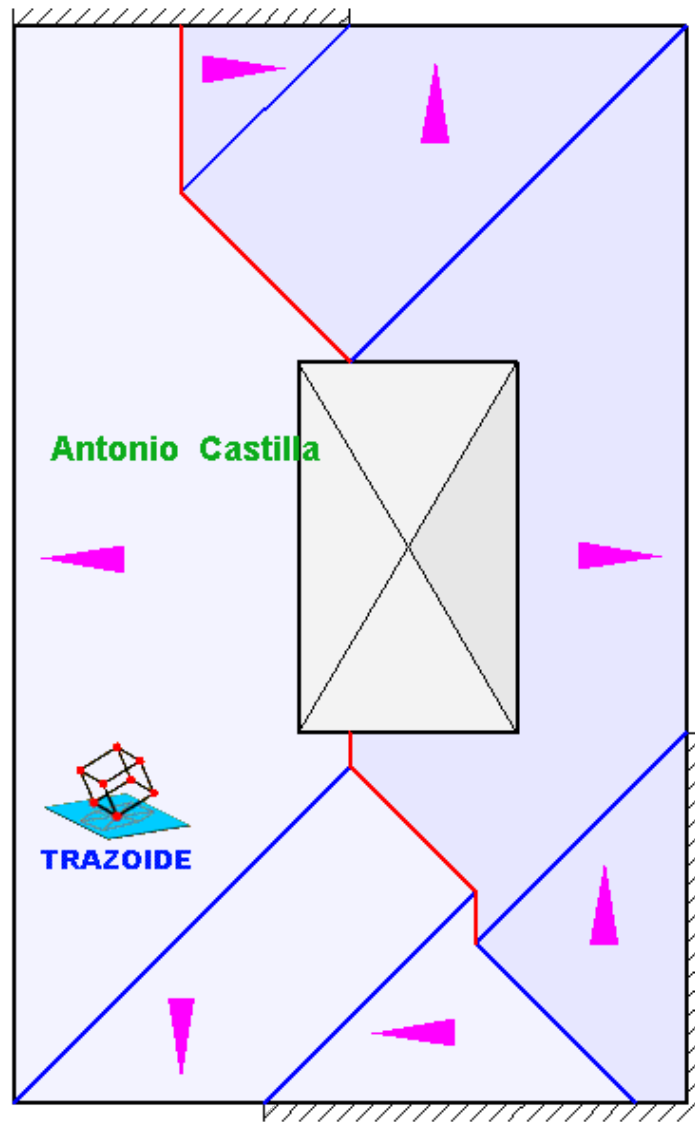
TRAZOIDE. Dibujo técnico por Antonio Castilla

Resolver la cubierta si todos los faldones tienen la misma pendiente, los aleros están a la misma altura y la zona central se considera un torreón elevado sobre el que no puede evacuar agua..



SOLUCIÓN

El resultado final es este, en el que te marco la caída de las aguas con las flechas en magenta :



En esta animación se puede ver como queda, eso sí con una pendiente muy grande 45°, en magenta la cubierta del edificio, en azul el torreón y en amarillo las paredes medianeras.



PARA PLANTEAR DUDAS IR AL FORO <http://trazoide.com/forum/>

PARA VER EXPLICACIONES EN VÍDEOS IR A LA SECCIÓN DE VÍDEOS <http://trazoide.com/videos/>

PARA BUSCAR O COMPRENDER ALGÚN TÉRMINO IR A LA WIKI <http://trazoide.com/wiki/>

PARA VER MÁS PROBLEMAS IR A LA WEB <http://trazoide.com/>

PARA VER NOVEDADES Y CURIOSIDADES IR AL BLOG <http://trazoide.com/blog/>

copyright © Antonio Castilla