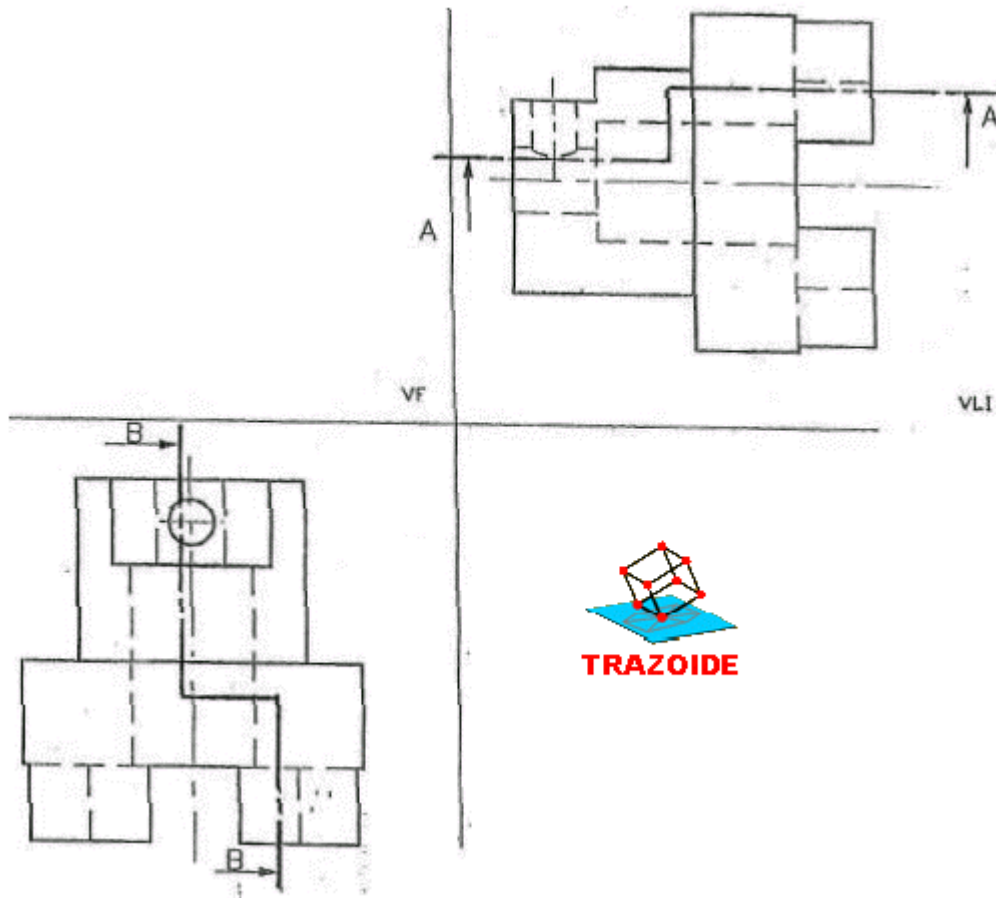


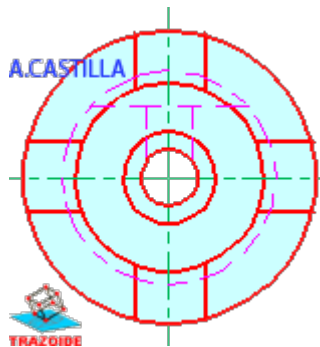
## TRAZOIDE. Dibujo técnico por Antonio Castilla

Realizar los cortes de este acoplamiento de garras

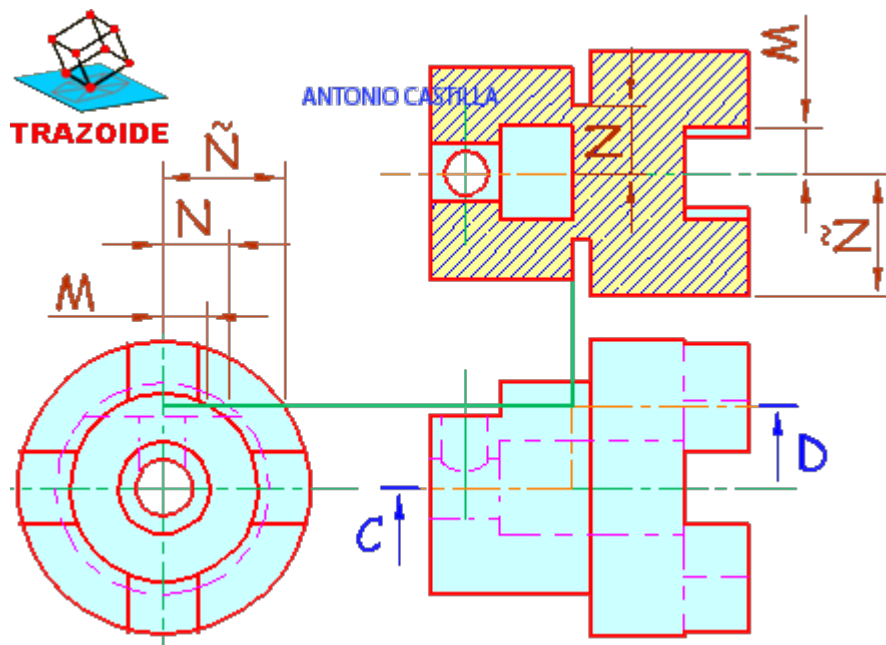


### SOLUCIÓN

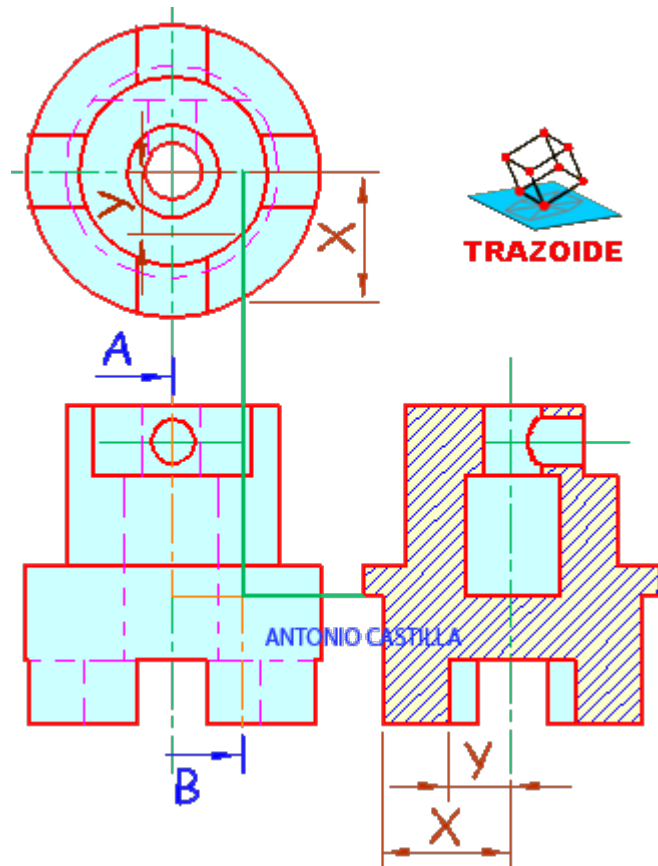
Lo primero es tener muy claro el alzado (o vista frontal) que te debe de haber quedado como esto :



Uno de los cortes es este, en el que te he marcado las cotas que te hacen falta para realizar el corte y que se han obtenido prolongando las líneas del corte (en verde grueso) a las otras vistas (por supuesto las líneas verdes no se deben de dejar como solución) :



Aquí está el otro corte e igual que antes te marco como he obtenido las medidas :



PARA PLANTEAR DUDAS IR AL FORO <http://trazoide.com/forum/>

PARA VER EXPLICACIONES EN VÍDEOS IR A LA SECCIÓN DE VÍDEOS <http://trazoide.com/videos/>

PARA BUSCAR O COMPRENDER ALGÚN TÉRMINO IR A LA WIKI <http://trazoide.com/wiki/>

PARA VER MÁS PROBLEMAS IR A LA WEB <http://trazoide.com/>

PARA VER NOVEDADES Y CURIOSIDADES IR AL BLOG <http://trazoide.com/blog/>

