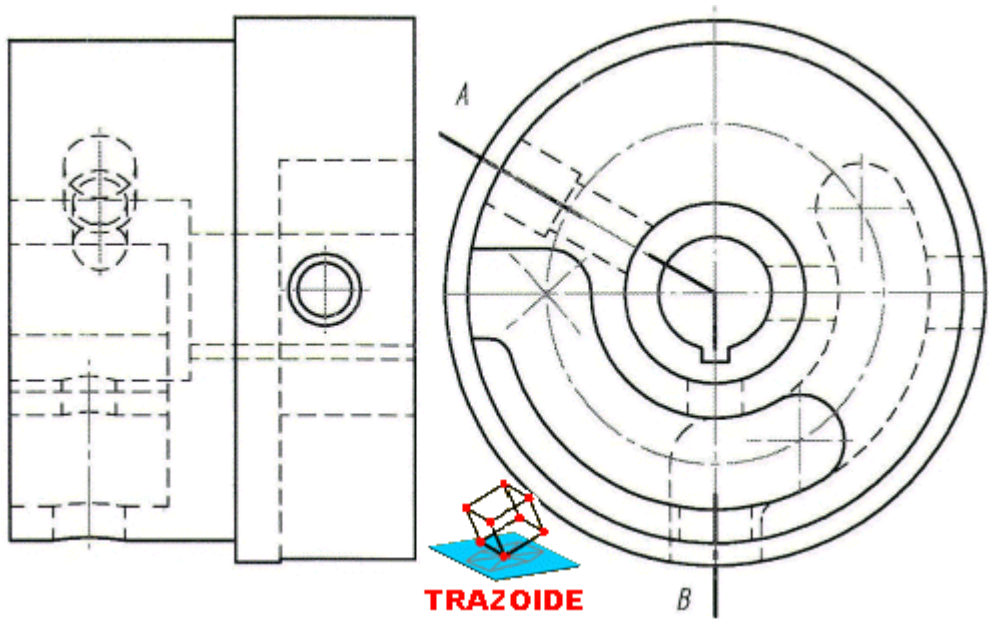


TRAZOIDE. Dibujo técnico por Antonio Castilla

Representar el corte A-B. Dibujar la perspectiva caballera del mismo incluyendo los cortes más representativos

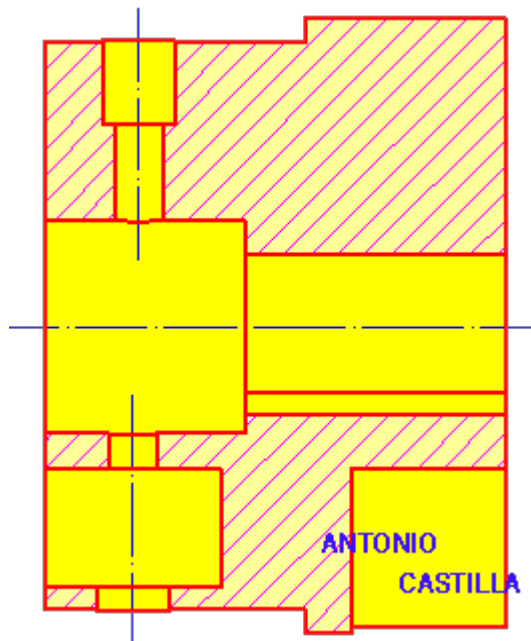


SOLUCIÓN

Es fundamental antes de empezar el que relaciones cada línea del perfil con la del alzado, simplemente llevando líneas horizontales de una a otro y comprobado a que le corresponde cada una.

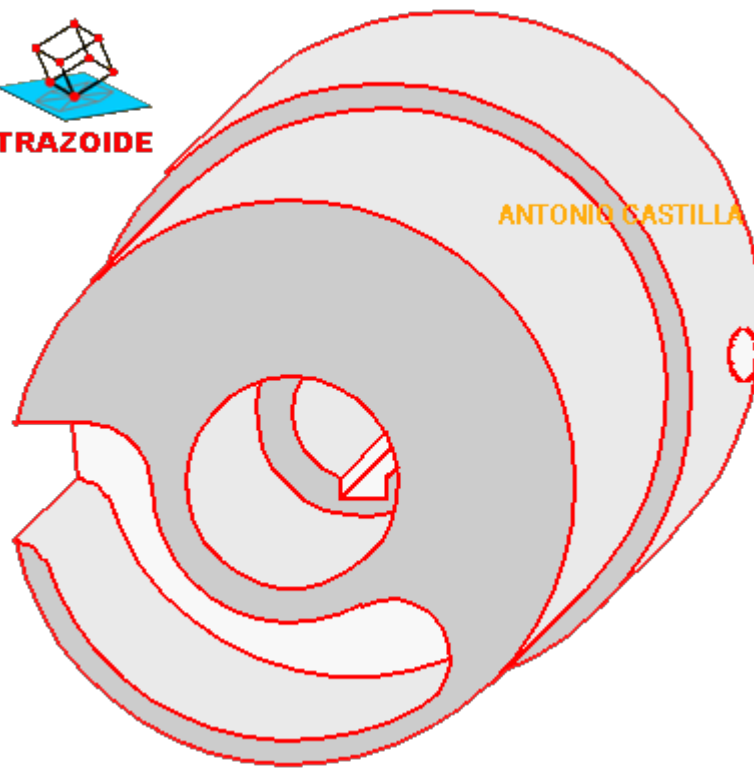
Además en este caso la mitad superior se debe de girar para que quede paralela al perfil.

En definitiva el resultado es esto :



La perspectiva caballera, sin aplicar ningún corte, es algo como esto.

Debes de ir viendo los distintos "niveles" en el perfil yendo de izquierda a derecha y dibujándolos exactamente igual pero con una inclinación de 45° en sus ejes y con una reducción de $0'5$.



PARA PLANTEAR DUDAS IR AL FORO <http://trazoide.com/forum/>

PARA VER EXPLICACIONES EN VÍDEOS IR A LA SECCIÓN DE VÍDEOS <http://trazoide.com/videos/>

PARA BUSCAR O COMPRENDER ALGÚN TÉRMINO IR A LA WIKI <http://trazoide.com/wiki/>

PARA VER MÁS PROBLEMAS IR A LA WEB <http://trazoide.com/>

PARA VER NOVEDADES Y CURIOSIDADES IR AL BLOG <http://trazoide.com/blog/>

copyright © Antonio Castilla